

# NAS 131

## Seznámení s Boxee

Přeměňte svůj NAS do multimediálního  
přehrávače s Boxee

ASUSTOR COLLEGE

## CÍLE KURZU

V tomto kurzu se naučíte:

1. Nainstalovat a používat Boxee na ASUSTOR NAS s USB klávesnicí, myší, nebo mobilním zařízením.

## PŘEDCHOZÍ ZNALOSTI

**Předchozí kurzy:**

Žádné

**Měli byste znát:**

N/A

## OBSAH

### 1. Seznámení s Boxee

#### 1.1 Seznámení s Boxee

### 2. Instalace a používání Boxee

#### 2.1 Instalace Boxee

#### 2.2 Připojení NAS ke kompatibilnímu displeji přes HDMI

#### 2.3 Použití Boxee s USB klávesnicí nebo myší

#### 2.4 Použití Boxee s AiRemote

# 1. Seznámení s Boxee

## 1.1 Seznámení s Boxee

Boxee jedna z mnoha aplikací, které najdete v App Central a umožní vám přeměnit váš ASUSTOR NAS v multimediální přehrávač. Po nainstalování Boxee a připojení kompatibilního displeje nebo televize pomocí HDMI k vašemu NAS budete mít možnost jednoduše přehrávat vaše multimediální soubory – hudbu, video, fotografie.

Kromě použití USB klávesnice nebo myši pro ovládání Boxee můžete také použít vaše mobilní zařízení jako dálkové ovládání. Stačí nainstalovat aplikaci AiRemote, která je k dispozici pro Android a iOS a jednoduše se dá stáhnout z Google Play nebo Apple App Store. Také můžete využít jiných aplikací vytvořených pro ovládání Boxee nebo XBMC.

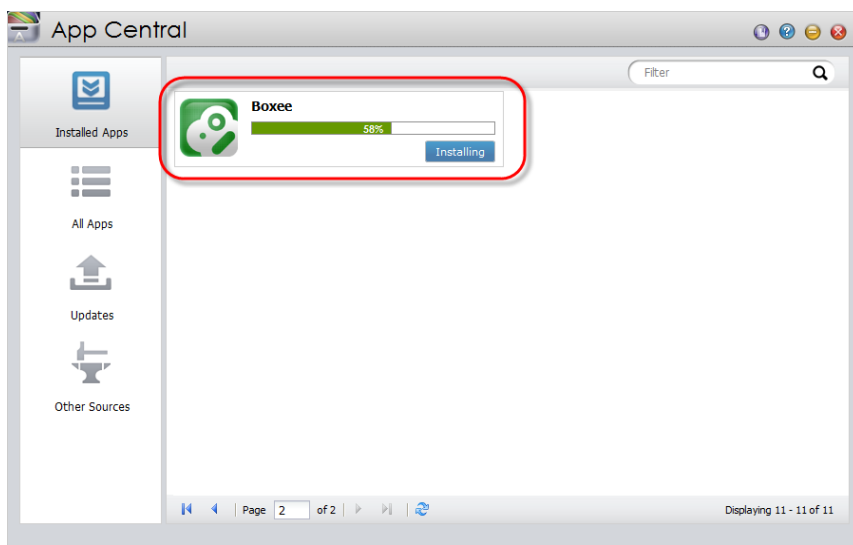
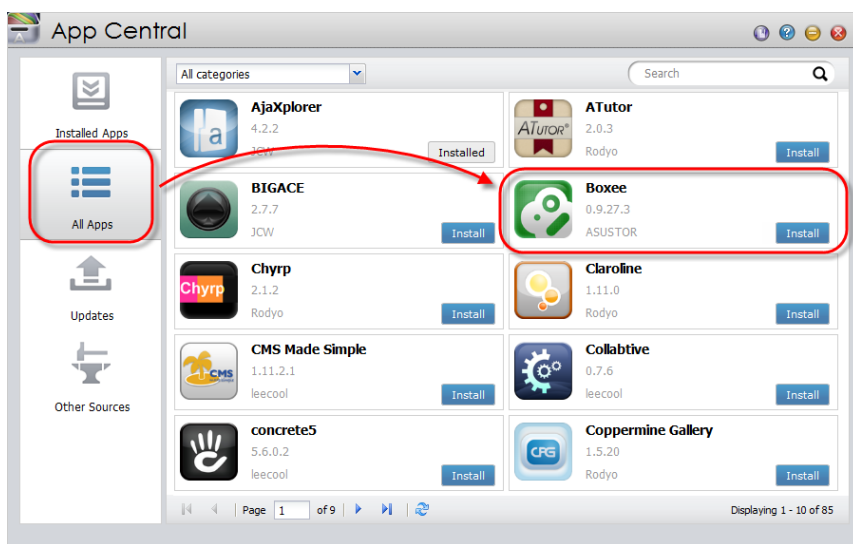
**Poznámka: Pro použití Boxee musíte mít kompatibilní displej nebo televizi s HDMI.**

## 2. Instalace a používání Boxee

### 2.1 Instalace Boxee

#### KROK 1

- ✓ Přihlašte se do administrátorského rozhraní.
- ✓ Zvolte **[App Central]** → **[All Apps]**.
- ✓ Vyhledejte Boxee a klikněte na **[Install]**.



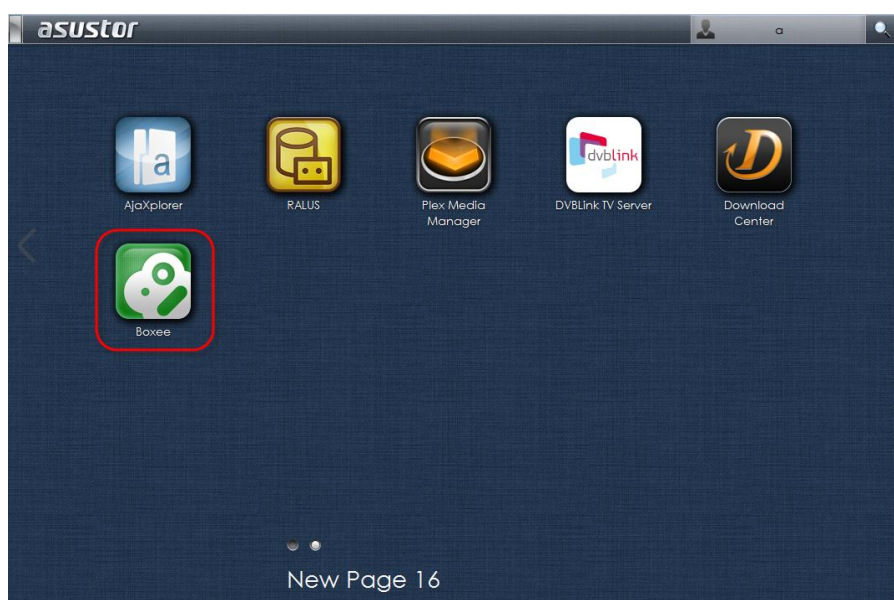
## KROK 2

Po úspěšném nainstalování Boxee se zobrazí Boxee ikonka v hlavním menu. Veškeré multimediální soubory, které jsou uloženy ve složce [Media] nebo [Music] vašeho NAS můžete přehrát pomocí Boxee. Pro návod jak nahrát soubory do vašeho NAS si přečtěte následující kurzy:

[NAS 106: Použití NAS s Microsoft Windows](#)

[NAS 108: Použití NAS s Apple Mac OS X](#)

[NAS 109: Použití NAS s Linux](#)



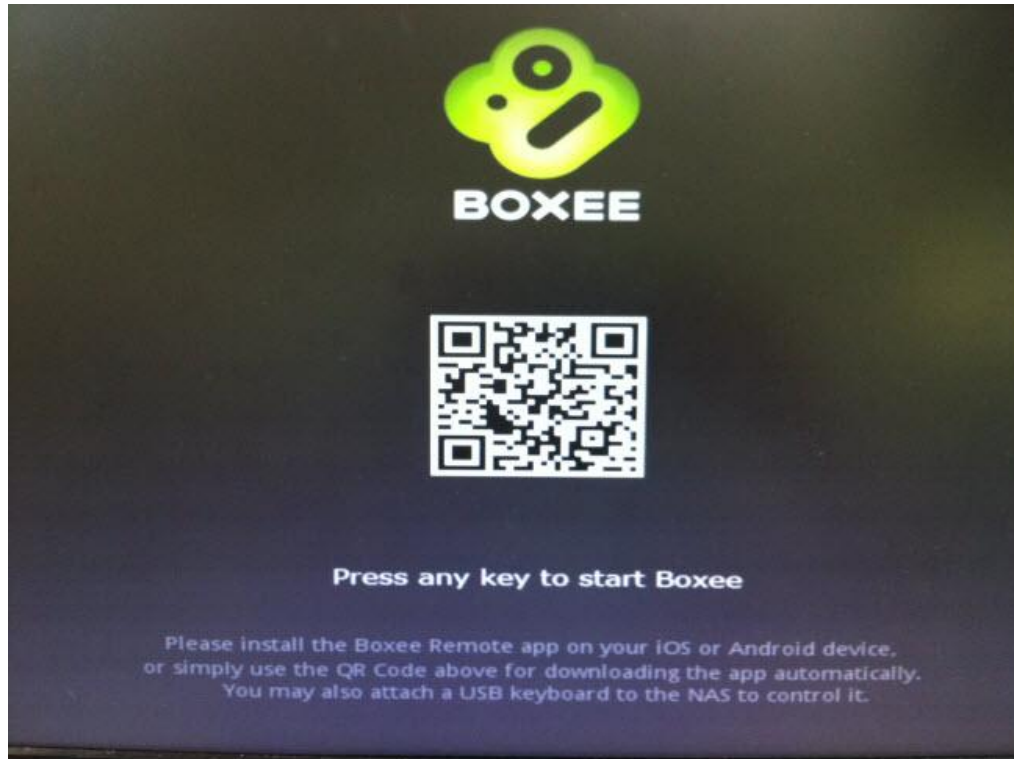
## 2.2 Připojení NAS ke kompatibilnímu displeji přes HDMI

HDMI kabelem připojte váš NAS ke kompatibilní televizi nebo displeji.



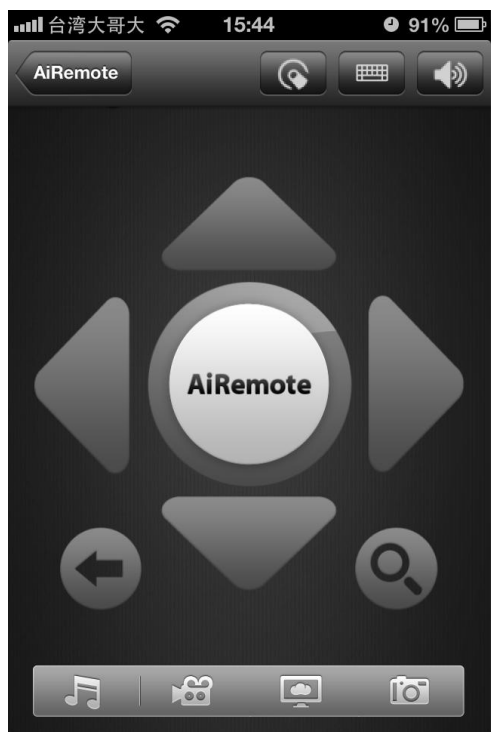
### 2.3 Použití Boxee s USB klávesnicí nebo myší

Po připojení televize nebo displeje uvidíte uvítací obrazovku Boxee. Nyní můžete připojit USB klávesnici nebo myš k vašemu NAS a začít používat Boxee.



## 2.4 Použití Boxee s AiRemote

Kromě klávesnice nebo myši můžete Boxee také ovládat ASUSTOR mobilní aplikací nazvanou AiRemote a použít váš mobilní telefon nebo tablet jako dálkové ovládání.



Odkazy pro stáhnutí AiRemote pro Android a iOS jsou následující:

[AiRemote pro iOS](#)



[AiRemote pro Android](#)

